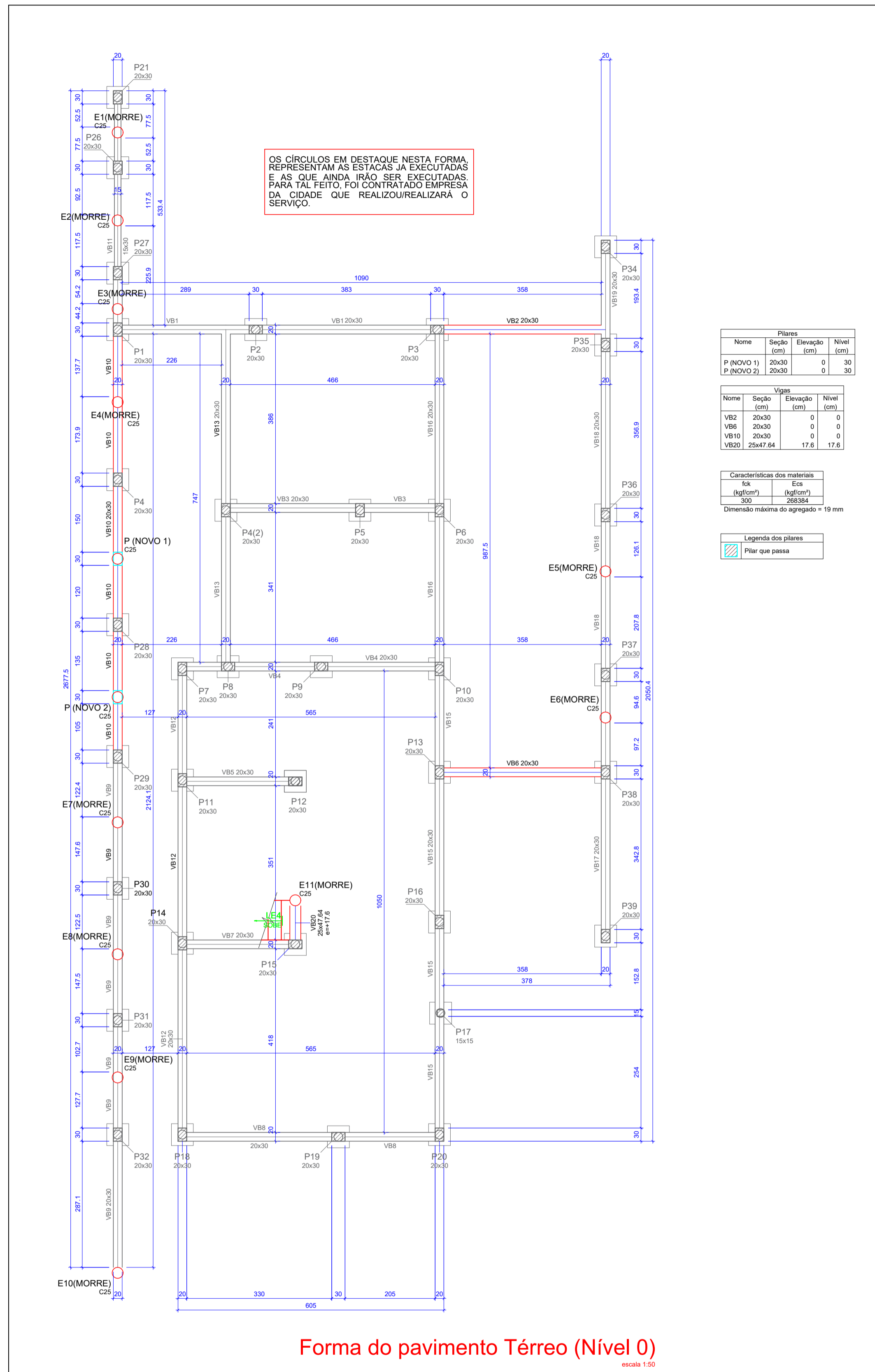
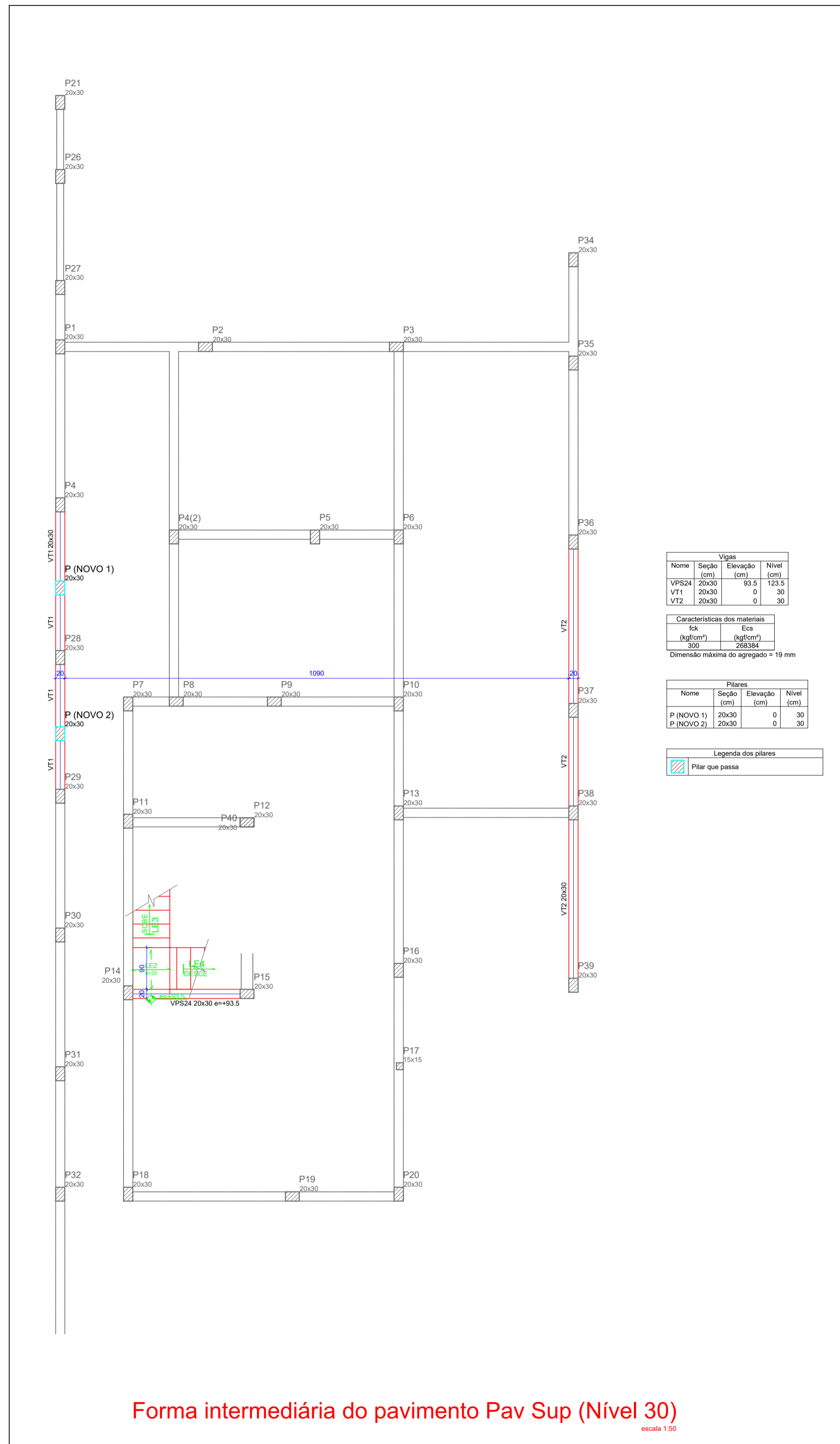


ESTE PROJETO ESTRUTURAL DIZ RESPEITO A UMA OBRA JÁ INICIADA, SENDO ELE UM PROJETO DE REFORÇO COM FOCO NOS ELEMENTOS ESTRUTURAIS EM DESTAQUE, COMO VIGAS, PILARES E ESCADA

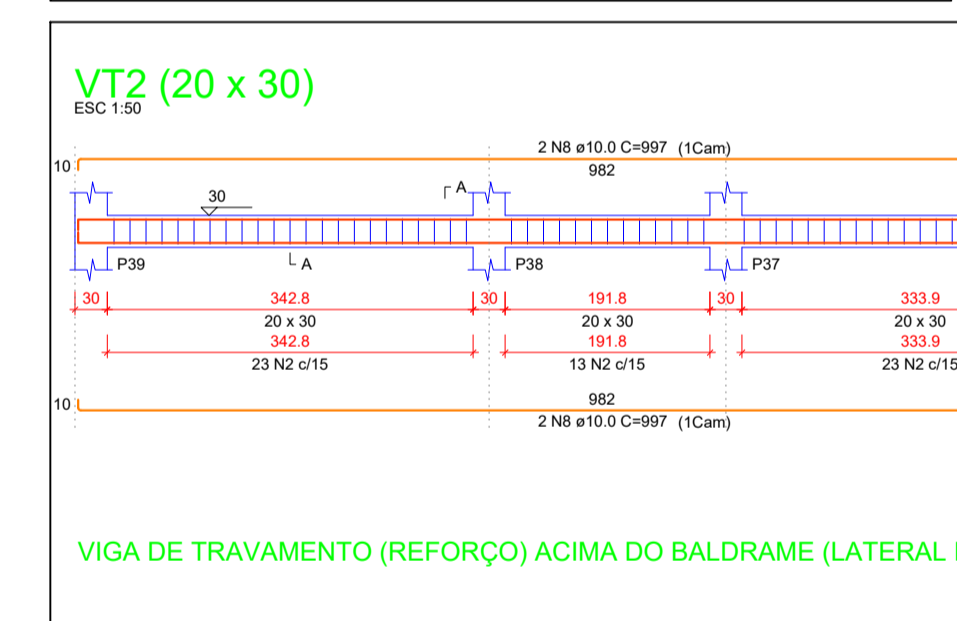
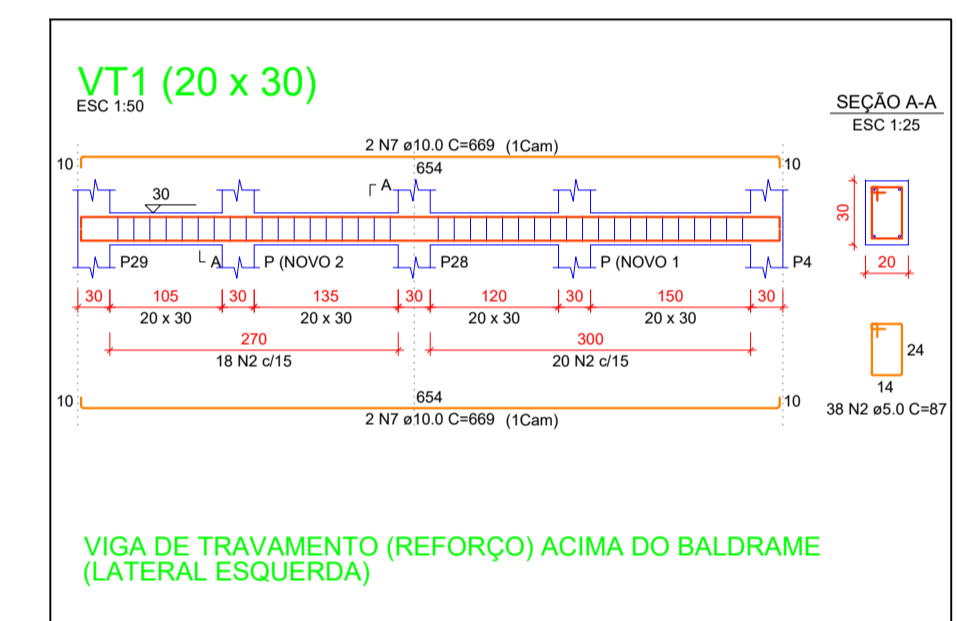
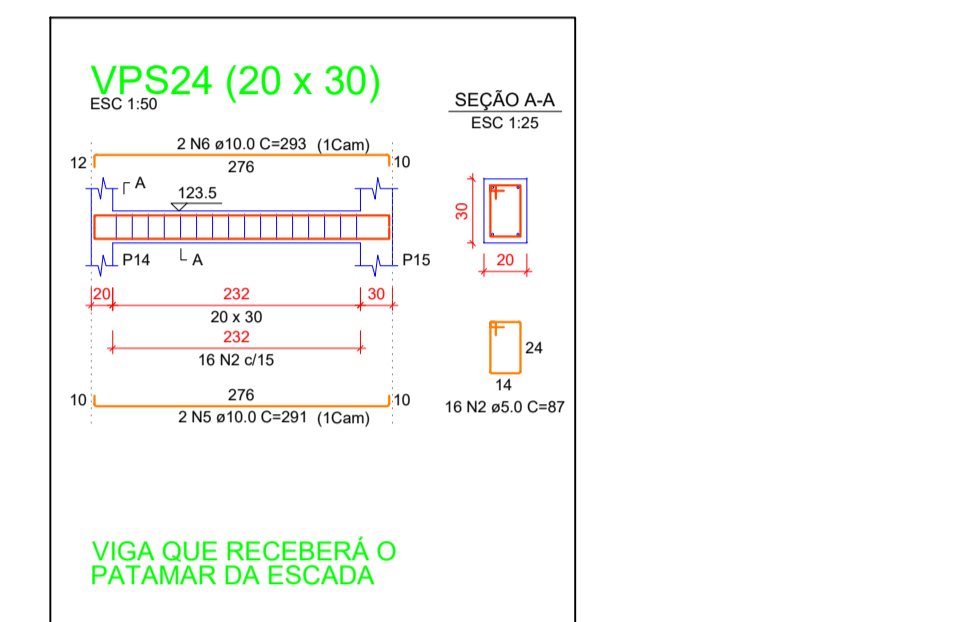
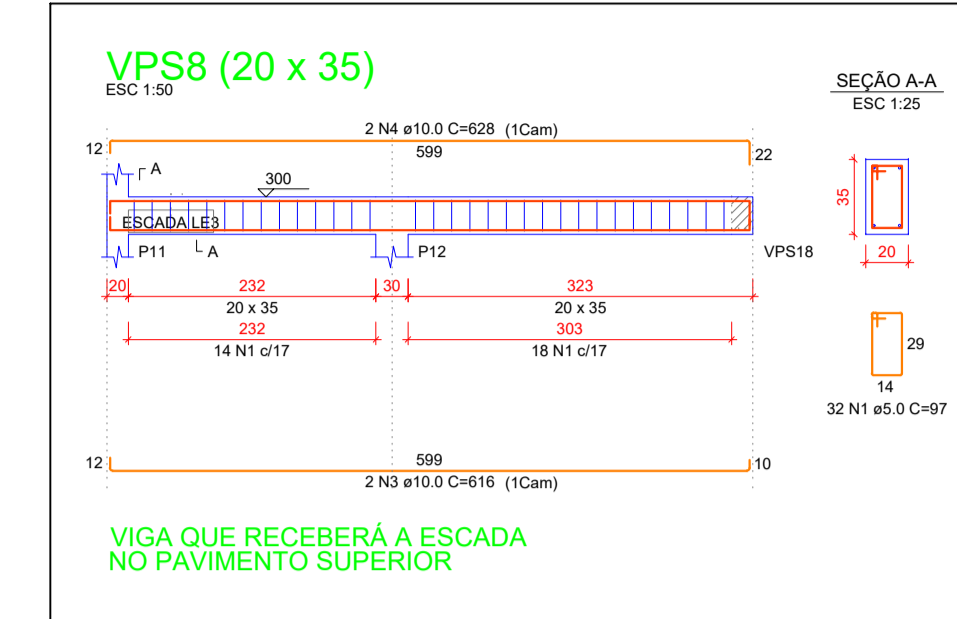


Forma do pavimento Térreo (Nível 0) escala 1:50



Forma intermediária do pavimento Pav Sup (Nível 30) escala 1:50

VIGAS INTERMEDIÁRIAS E PAVIMENTO SUPERIOR



RELAÇÃO DO AÇO

ACO	N	DIAM (mm)	QUANT	C.UNIT (cm)	C.TOTAL (cm)
CAB0	1	5.0	32	87	3104
CAB0	2	5.0	113	87	9831
CAB0	3	10.0	2	616	1232
CAB0	4	10.0	2	608	1216
CAB0	5	10.0	2	291	582
CAB0	6	10.0	2	293	586
CAB0	7	10.0	4	669	2676
CAB0	8	10.0	4	997	3988

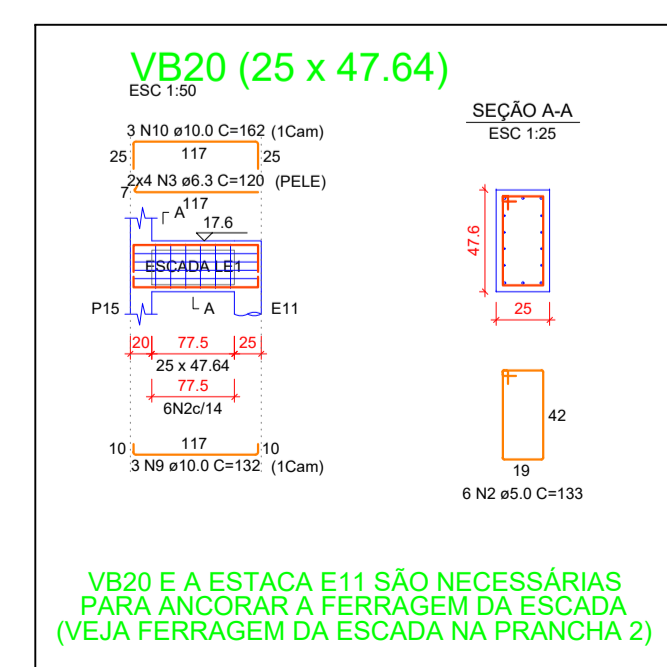
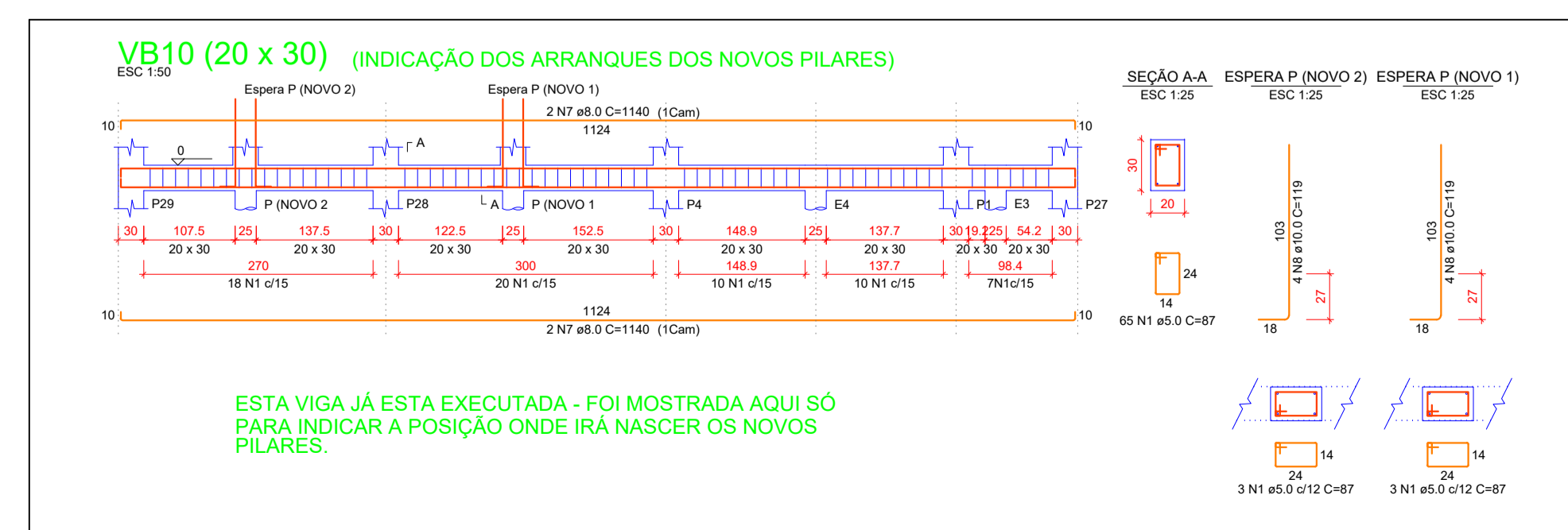
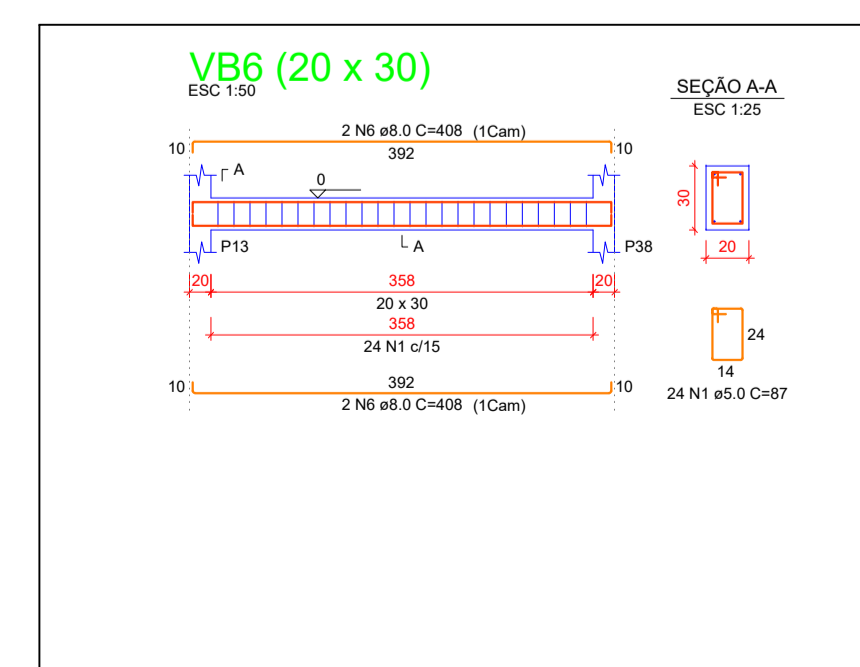
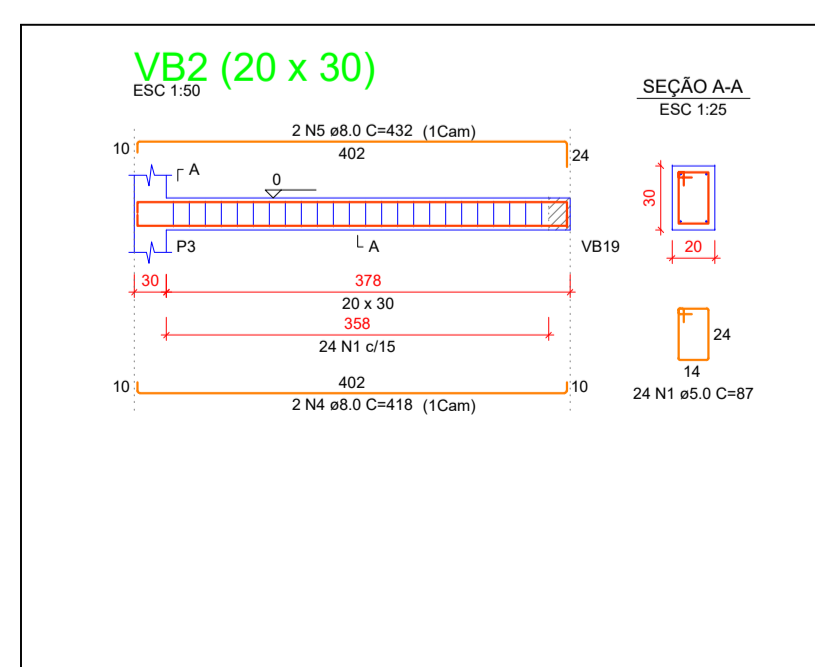
RESUMO DO AÇO

ACO	DIAM (mm)	C.TOTAL (cm)	QUANT + 10% (Barras)	PESO + 10% (kg)
CAB0	10.0	103.2	10	70
CAB0	5.0	128.3	12	21.9
CAB0	7.0			
CAB0	21.9			

Volume de concreto (C-30) = 8.14 m³
Área de forma = 91.60 m²

- OBSERVAÇÕES:
- 1) O CONCRETO DEVERÁ SER C30, USINADO, COM ENSAIOS TÉCNICOS PARA TESTES DE RESISTÊNCIA.
 - 2) RESPEITAR O TEMPO DE CURA DO CONCRETO, NÃO DESFORMAR ANTES DO TEMPO (LATERAIS DE VIGAS E PILARES, APÓS 3 DIAS; FUNDO DE VIGAS, QUANDO HOUVER, APÓS 7 DIAS E LAJES APÓS 28 DIAS PARA A RETIRADA DE FORMAS E ESCORAS).
 - 3) ESSE PROJETO ESTRUTURAL DIZ RESPEITO A UMA OBRA JÁ INICIADA, SENDO ESTE UM PROJETO DE REFORÇO.
 - 4) AS COTAS DAS PLANTAS ESTÃO EM CENTÍMETROS (cm)
 - 5) PARA A EXECUÇÃO DESTA PROJETO, ORIENTA-SE CONTRATAÇÃO DE MÃO DE OBRA ESPECIALIZADA E ACOMPANHAMENTO DA EXECUÇÃO POR UM PROFISSIONAL CAPACITADO (ENGENHEIRO(A) CIVIL OU ARQUITETO(A)).
 - 6) SIGA O PROJETO NA ÍNTEGRA, HAVENDO DÚVIDAS, CONTATE O ENGENHEIRO CALCULISTA.
 - 7) ESTE PROJETO ATENDE A ASSOCIAÇÃO BRASILEIRA DE NORMAS TÉCNICAS: NBR 15575/13 - DESEMPENHO; NBR 6118/14 - ESTRUTURAS DE CONCRETO ARMADO; NBR6120 - CARGAS PARA O CÁLCULO DE ESTRUTURAS DE EDIFICAÇÃO.

VIGAS BALDRAME



RELAÇÃO DO AÇO VIGAS BALDRAME

ACO	N	DIAM (mm)	QUANT	C.UNIT (cm)	C.TOTAL (cm)
CAB0	1	5.0	119	87	10353
CAB0	2	5.0	6	133	798
CAB0	3	6.3	2	129	258
CAB0	4	8.0	2	415	830
CAB0	5	8.0	4	432	1728
CAB0	6	8.0	4	406	1624
CAB0	7	8.0	4	1140	4560
CAB0	8	10.0	8	119	952
CAB0	9	10.0	3	132	396
CAB0	10	10.0	3	162	486

RESUMO DO AÇO

ACO	DIAM (mm)	C.TOTAL (m)	QUANT + 10% (Barras)	PESO + 10% (kg)
CAB0	8.0	9.6	1	2.6
CAB0	8.0	78.9	8	34.3
CAB0	10.0	18.4	2	12.4
CAB0	5.0	111.5	11	18.9

PESO TOTAL (kg) = 49.3
CAB0 = 18.9

Volume de concreto (C-30) = 6.39 m³
Área de forma = 65.14 m²

NÁDIA COELHO
PROJETOS

Objeto: PROJETO ESTRUTURAL - REFORÇO

Descrição: FORMA TÉRREO; FORMA INTERMED. PAV. SUP.; VIGAS BALDRAME; VIGAS INTERMED. PAV. SUP.

Proprietário: KAMILA TEIXEIRA PONTELO

Local: RUA ÁLVARO FERREIRA FRAGA, S/N SETE LAGOAS - MG.

Engenheiro Civil responsável: Ronan dos Santos Lucena
Desenhista Projetista: CFT:4653308 Nádria Adriana Coelho Izidoro

Escala: indicada | Data: Fevereiro/2022 | Prancha: 01/03